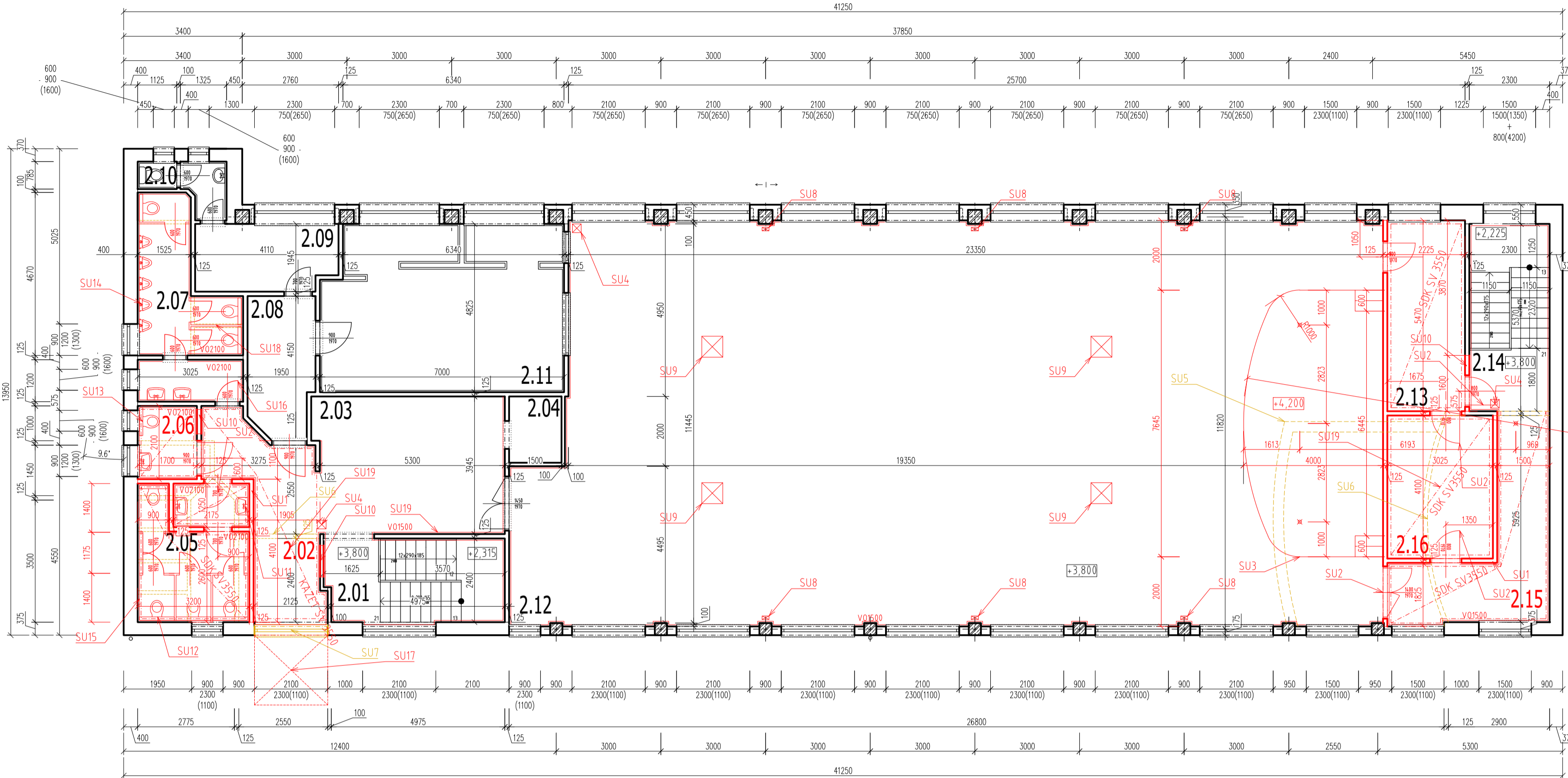


PÓDORYS 2.NP
MÉRKA 1:100 NAVRHOVANÝ STAV



STAVEBNÉ ÚPRAVY

- SU1 VYBUDOVANIE NOVÝCH PRIEČOK Z PÓRBETÓNÝCH TVÁRNÍC hr. 125 mm NA TENKOVSRTOVÚ MALTU UKONČENÉ ŽB VENCOM
- SU2 NOVÉ OBLŔŽKOVÉ DVERE
- SU3 NOVÉ SKLADNÉ PÓDIUM Z DREVENEJ NOSNEJ PODKONŠTRUKCIE ROŠT, OBLŔŽENÉ OSBZ2 - DYHA hr. 22mm s PROTISMYKOM, BOČNÉ STENY DYHA hr. 18 mm BEZ PŮVRCHOVEJ ÚPRAVY.
- SU4 BEZDŤOKOVÝ DÁVKOVAČ ŔEZEKNICE NÁSTĚNY, PRO SCHODSKÁCH ALT. UMĚSTNĚNÁ NA PRÍZEME PRI VSTUPU
- SU5 VYBÚRANIE PÓDIA
- SU6 VYBÚRANIE PRIEČOK NA CELU VÝŠKU S DEMONTOVANÝM DVERNÝCH KRÍDEL, VYSEKANÍM OCELOVÝJ ZÁRUBNE, OBLADY A DLÁŽEB, DEMONTÁŽ SDK KAZETOVĚHO POHĽADU
- SU7 ÚPRAVA OTVORU PRE NOVÝ VÝŤAH: REŠENÉ V PD VÝŤAHU
- SU8 NOVÉ OZVUČENÉ SÁLY S PRÍSLUŠENSTVOM
- SU9 OSADENÉ GERMICÍDNY ŽIARIE (CW10) WFIH VYSTAVANÝ DO KAZETOVĚHO POHĽADU JEŠTVUJÚCEHO
- SU10 ZAMUROVANIE OTVOROV NA HRŔOKU STĚNY, OMETNÚT PRESĚTKOVAČ.
- SU11 NOVÁ SANTA UMYVADLA BEZDŤOKOVĚ
- SU12 NOVÁ SANTA ZÁCHODY BEZDŤOKOVĚ SPLACHOVANIE
- SU13 NOVÁ SANTA ZÁCHOD PRE IMOBILNÝ BEZDŤOKOVĚ SPLACHOVANIE
- SU14 NOVÁ SANTA PÍSŔARE BEZVODNĚ
- SU15 NOVÉ OBLADY A DLÁŽBY FLEXIBILNĚ LEPIDLO
- SU16 VÝMENA DVERNĚHO KRÍDLA
- SU17 NAVRHOVANÝ VÝŤAH REŠĚI PD VÝŤAHU
- SU18 DELIACE SANITÁRNE PRIEČKY DTD
- SU19 NOVÉ SDK PODHLADY SV 3550
- SU20 NOVÝ SKLOVÝ NÁTER UMYVATEĽNÝ (NA NÁTER APLKOVÁŤ LAK)

POZNÁMKY:

- ZÁKAZ ROZMNOŽOVANIA DOKUMENTÁCIE BEZ SÚHLASU AUTORA.
- PROJEKTANT NENESIE ŽIADNU ZODPOVEDNOSŤ ZA ZMENY USKUTOČNĚNÉ BEZ JEHO PÍSMŔNĚHO SÚHLASU
- ROZMERY V TOMTO VÝKRESE NIE JE MOŽNĚ MERAŤ
- TÁTO PROJEKTOVÁ DOKUMENTÁCIA JE URČENÁ VÝHRADNE K ÚČELU OHLÁSENIA STAVEBNÝCH ÚPRAV A UDRŽIAVACÍCH PRÁČ
- PRED ZADANÍM VYPRACOVANIA ĎALŠEJ PROJEKTOVEJ DOKUMENTÁCIE JE POTREBNĚ PRESNEŠIE DOMEŘANIE KONKRĚTNEJ ČASŤI JEDNOTLIVĚ VÝMERY A DISPOZICIA SA MŔŽU OPROTÍ SKUTOČNOSTI LIŠIŤ.
- KŔTOVANIE MURIVA JE V ZÁKLADNÝCH ROZMEROCH, OTVORY V KOORDINAČNÝCH ROZMEROCH

LEGENDA MIESTNOSTĚ

Č.M.	NÁZOV MIESTNOSTI	PLOCHA [m ²]	SOKEL		PŮVRCHOVÁ ÚPRAVA	
			PODLAHA	SOKEL	STĚNA	STROP
2.01	SCHODSKO	12.51	KERAMICKÁ DLÁŽBA	KERAMICKÝ VŔBŔ - UMYVATEĽNÝ NÁTER VO1500	VC OMETKA	KAZETOVÝ
2.02	VYSTUPNÁ CHOĽBA VÝŤAH	5.01	KERAMICKÁ DLÁŽBA	KERAMICKÝ VŔBŔ - UMYVATEĽNÝ NÁTER VO1500	VC OMETKA	KAZETOVÝ STROP
2.03	VYSTUPNÝ SALŔN	29.89	PVC LINOLEUM	UMÝVATEĽNÝ NÁTER VO1500	VC OMETKA	SDK
2.04	SKLAD	14.3	KERAMICKÁ DLÁŽBA	KERAMICKÝ VO1500	VC OMETKA	SDK
2.05	WC ŽENY	12.38	KERAMICKÁ DLÁŽBA	KERAMICKÝ VO2100	VC OMETKA	SDK
2.06	ÚPRAVŔOVAČKA - WC IMOBILNÝ	3.57	KERAMICKÁ DLÁŽBA	KERAMICKÝ VO2100	VC OMETKA	SDK
2.07	WC MUŽI	13.38	KERAMICKÁ DLÁŽBA	KERAMICKÝ VO2100	VC OMETKA	SDK + KAZETOVÝ
2.08	KUCHYNÁ PREDŠĚN	7.50	PVC LINOLEUM	LINOLEUM VO50	VC OMETKA	KAZETOVÝ
2.09	KUCHYNÁ SKLAD	7.68	PVC LINOLEUM	LINOLEUM VO50	VC OMETKA	KAZETOVÝ
2.10	WC PERSONÁL	2.83	KERAMICKÁ DLÁŽBA	KERAMICKÝ VO1500	VC OMETKA	KAZETOVÝ
2.11	KUCHYNÁ	32.72	KERAMICKÁ DLÁŽBA	KERAMICKÝ VO1500	VC OMETKA	KAZETOVÝ
2.12	SÁĽA	279.29	PVC LINOLEUM	UMÝVATEĽNÝ NÁTER VO1500	VC OMETKA	KAZETOVÝ
2.13	ŠAŤNA	12.17	KERAMICKÁ DLÁŽBA	KERAMICKÝ VŔBŔ	VC OMETKA	SDK
2.14	SCHODSKO	12.35	KERAMICKÁ DLÁŽBA	KERAMICKÝ VŔBŔ	VC OMETKA	KAZETOVÝ
2.15	CHOĽBA	14.63	KERAMICKÁ DLÁŽBA	KERAMICKÝ VŔBŔ - UMYVATEĽNÝ NÁTER VO1500	VC OMETKA	SDK
2.16	SKLAD	12.48	KERAMICKÁ DLÁŽBA	KERAMICKÝ VŔBŔ	VC OMETKA	SDK
SPOLU		458.94				

LEGENDA MATERIÁLOV

- ☐ - JEŠTVUJÚCE MURIVO, ZMIEŠANĚ ZO ŠKÁRBETŔNÝCH TVÁRNĚ A TPP NA MALTU MVC 25, hr. 600/300 mm
- PRIEČKY TPP P100 P150 NA MALTU MČ50 A MVC25
- ▨ - OBVODOVĚ A VNÚŤORNĚ NOSNĚ MURIVO YTONG P2-400 300mm NA TENKOVSRTOVÚ MALTU YTONG
- NOSNĚ PRIEČKY YTONG P2-500 150/100mm NA TENKOVSRTOVÚ MALTU YTONG
- ▨ - KZS TEPEĽNÁ IZOLÁCIA Z MINĚRÁLNEJ VLNY ISOVER NF333 hr. 100mm.
- ▨ - PROŠTÝ BETŔN
- ▨ - ŔELEZOBETŔN
- ▨ - ZHUTNĚNÝ ŠTRŔKOVÝ NÁŠYP
- ▨ - PŔVODNÁ ZEMINA

0,000+ +128,00m n.m.

AUTOR PROJEKTU: Ing. Ľuboš SUEHY
 ZODPOVEDNÝ PROJEKTANT: Ing. Rastislav IVANKA
 VYPRACOVÁV: Ing. Ľuboš SUEHY, Ľudmila TOMÁŠOVÁ
 KRESIL: Ing. Ľuboš SUEHY

KRAJ: Bratislavský | OBEĽ: Malinovo | K.Ú: Malinovo | P.Č.: 116/176/3
 INVEŠTOR: Obec Malinovo, L. Svobodu 17, 900 45 Malinovo

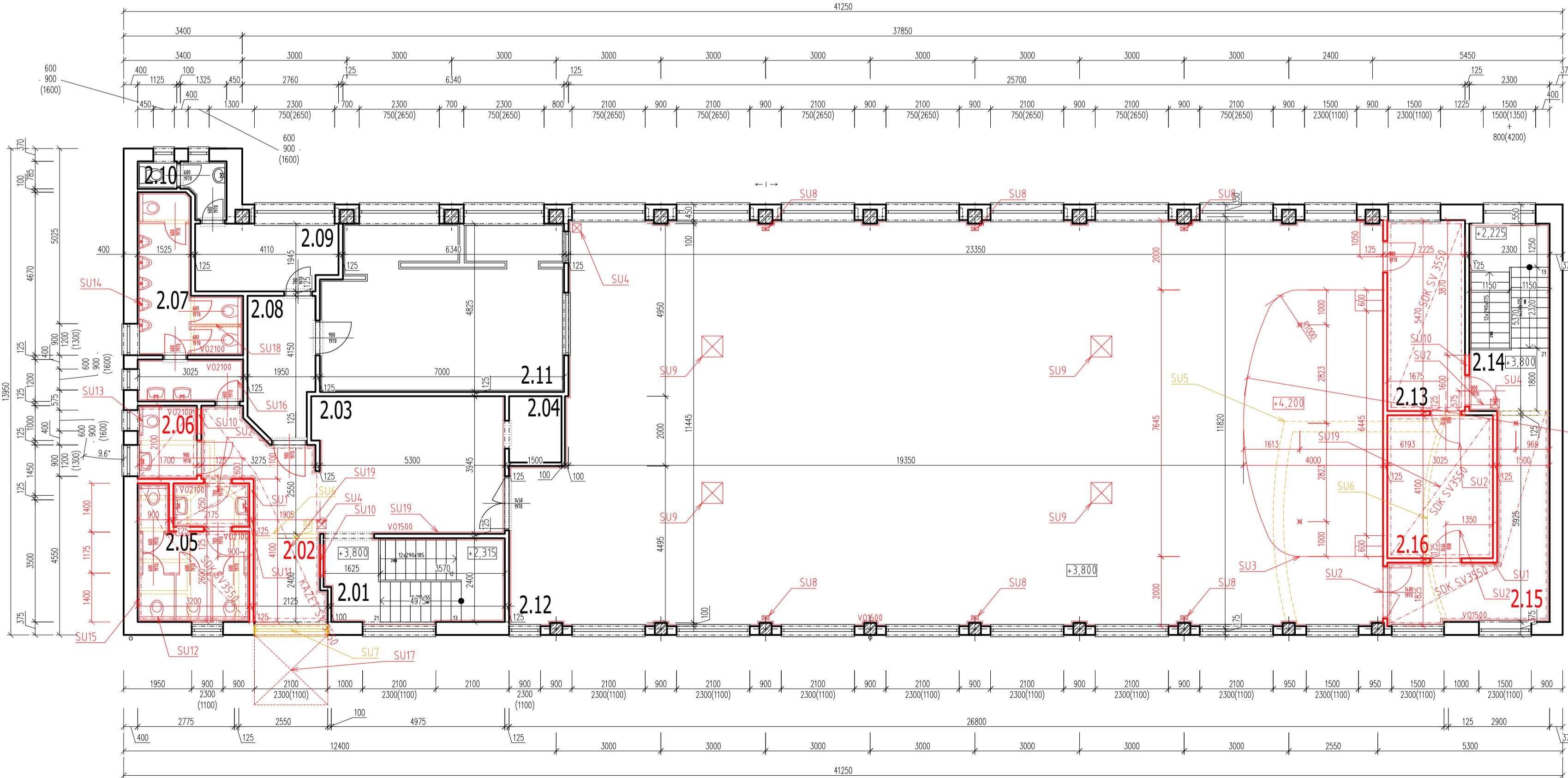
PODPORA UDRŽATEĽNOSTI A ODLNOSTI KULTÚRNEHO DOMU V MALINOVE V SÚVISLOŠTI S PANĔMIU COVID-19
 Architektonicko-stavebnĚ riešenie

DATEM: 11.2021
 FORMÁT: 8 x A4
 STUPEŇ: OHLÁŠKA
 ZAKAZK Ć: 33/2821
 ARCHIV Ć: 29-2021

MĚRKA: 1:100 | ČÍSLO VÝKRU: A-03

TOMÁŠOVÁ Ľudmila
 Horská 1314/36
 958 06 Partizánske
 Tel: 0918 812 913
 projekty.tomasova@gmail.com

PÓDORYS 2.NP
MÉRKA 1:100 NAVRHOVANÝ STAV



STAVEBNÉ ÚPRAVY

- SU1 VYBUDOVANIE NOVÝCH PRIEČOK Z PÓRBETÓNÝCH TVÁRNĚ hr. 125 mm NA TENKOVSRTOVÚ MALTU UKONČENĚ ŽB VENCOM
- SU2 NOVÉ OBLŔŽKOVÉ DVERE
- SU3 NOVÉ SKLADNĚ PÓDIUM Z DREVENEJ NOSNEJ PODKONŠTRUKCIE ROŠT, OBLŔŽENĚ OSBZ2 - DYHA hr. 22mm s PROTISMYKOM, BOČNĚ STĚNY DYHA hr. 18 mm BEZ PŮVRCHOVEJ ÚPRAVY.
- SU4 BEZDŤOKOVÝ DÁVKOVAČ ŔEZEKNICE NÁSTĚNY, PRO SCHODSKÁCH ALT. UMĚSTNĚNÁ NA PRÍZEME PRI VSTUPU
- SU5 VYBÚRANIE PÓDIA
- SU6 VYBÚRANIE PRIEČOK NA CELU VÝŠKU S DEMONTOVANÝM DVERNÝCH KRÍDEL, VYSEKANÍM OCELOVÝJ ZÁRUBNE, OBLADY A DLÁŽEB, DEMONTÁŽ SDK KAZETOVĚHO POHĽADU
- SU7 ÚPRAVA OTVORU PRE NOVÝ VÝŤAH: REŠENĚ V PD VÝŤAHU
- SU8 NOVĚ OZVUČENĚ SÁLY S PRÍSLUŠENSTVOM
- SU9 OSADENĚ GERMICÍDNY ŽIARIE (CW10) WFIH VYSTAVANÝ DO KAZETOVĚHO POHĽADU JEŠTVUJÚCEHO
- SU10 ZAMUROVANIE OTVOROV NA HRŔOKU STĚNY, OMETNÚT PRESĚTKOVAČ.
- SU11 NOVÁ SANTA UMYVADLA BEZDŤOKOVĚ
- SU12 NOVÁ SANTA ZÁCHODY BEZDŤOKOVĚ SPLACHOVANIE
- SU13 NOVÁ SANTA ZÁCHOD PRE IMOBILNÝ BEZDŤOKOVĚ SPLACHOVANIE
- SU14 NOVÁ SANTA PÍSŔARE BEZVODNĚ
- SU15 NOVĚ OBLADY A DLÁŽBY FLEXIBILNĚ LEPIDLO
- SU16 VÝMENA DVERNĚHO KRÍDLA
- SU17 NAVRHOVANÝ VÝŤAH REŠĚI PD VÝŤAHU
- SU18 DELIACE SANITÁRNE PRIEČKY DTD
- SU19 NOVĚ SDK PODHLADY SV 3550
- SU20 NOVÝ SKLOVÝ NÁTER UMYVATEĽNÝ (NA NÁTER APLKOVÁŤ LAK)

POZNÁMKY:

- ZÁKAZ ROZMNOŽOVANIA DOKUMENTÁCIE BEZ SÚHLASU AUTORA.
- PROJEKTANT NENESIE ŽIADNU ZODPOVEDNOSŤ ZA ZMENY USKUTOČNĚNĚ BEZ JEHO PÍSMŔNĚHO SÚHLASU
- ROZMERY V TOMTO VÝKRESE NIE JE MOŽNĚ MERAŤ
- TÁTO PROJEKTOVÁ DOKUMENTÁCIA JE URČENÁ VÝHRADNE K ÚČELU OHLÁSENIA STAVEBNÝCH ÚPRAV A UDRŽIAVACÍCH PRÁČ
- PRED ZADANÍM VYPRACOVANIA ĎALŠEJ PROJEKTOVEJ DOKUMENTÁCIE JE POTREBNĚ PRESNEŠIE DOMEŘANIE KONKRĚTNEJ ČASŤI JEDNOTLIVĚ VÝMERY A DISPOZICIA SA MŔŽU OPROTÍ SKUTOČNOSTI LIŠIŤ.
- KŔTOVANIE MURIVA JE V ZÁKLADNÝCH ROZMEROCH, OTVORY V KOORDINAČNÝCH ROZMEROCH

LEGENDA MIESTNOSTĚ

Č.M.	NÁZOV MIESTNOSTI	PLOCHA [m ²]	SOKEL		PŮVRCHOVÁ ÚPRAVA	
			PODLAHA	SOKEL	STĚNA	STROP
2.01	SCHODSKO	12.51	KERAMICKÁ DLÁŽBA	KERAMICKÝ VŔBŔ - UMYVATEĽNÝ NÁTER VO1500	VC OMETKA	KAZETOVÝ
2.02	VYSTUPNÁ CHOĽBA VÝŤAH	5.01	KERAMICKÁ DLÁŽBA	KERAMICKÝ VŔBŔ - UMYVATEĽNÝ NÁTER VO1500	VC OMETKA	KAZETOVÝ STROP
2.03	VYSTUPNÝ SALŔN	29.89	PVC LINOLEUM	UMÝVATEĽNÝ NÁTER VO1500	VC OMETKA	SDK
2.04	SKLAD	14.3	KERAMICKÁ DLÁŽBA	KERAMICKÝ VO1500	VC OMETKA	SDK
2.05	WC ŽENY	12.38	KERAMICKÁ DLÁŽBA	KERAMICKÝ VO2100	VC OMETKA	SDK
2.06	ÚPRAVŔOVAČKA - WC IMOBILNÝ	3.57	KERAMICKÁ DLÁŽBA	KERAMICKÝ VO2100	VC OMETKA	SDK
2.07	WC MUŽI	13.38	KERAMICKÁ DLÁŽBA	KERAMICKÝ VO2100	VC OMETKA	SDK + KAZETOVÝ
2.08	KUCHYNÁ PREDŠĚN	7.50	PVC LINOLEUM	LINOLEUM VO50	VC OMETKA	KAZETOVÝ
2.09	KUCHYNÁ SKLAD	7.68	PVC LINOLEUM	LINOLEUM VO50	VC OMETKA	KAZETOVÝ
2.10	WC PERSONÁL	2.83	KERAMICKÁ DLÁŽBA	KERAMICKÝ VO1500	VC OMETKA	KAZETOVÝ
2.11	KUCHYNÁ	32.72	KERAMICKÁ DLÁŽBA	KERAMICKÝ VO1500	VC OMETKA	KAZETOVÝ
2.12	SÁĽA	279.29	PVC LINOLEUM	UMÝVATEĽNÝ NÁTER VO1500	VC OMETKA	KAZETOVÝ
2.13	ŠAŤNA	12.17	KERAMICKÁ DLÁŽBA	KERAMICKÝ VŔBŔ	VC OMETKA	SDK
2.14	SCHODSKO	12.35	KERAMICKÁ DLÁŽBA	KERAMICKÝ VŔBŔ	VC OMETKA	KAZETOVÝ
2.15	CHOĽBA	14.63	KERAMICKÁ DLÁŽBA	KERAMICKÝ VŔBŔ - UMYVATEĽNÝ NÁTER VO1500	VC OMETKA	SDK
2.16	SKLAD	12.48	KERAMICKÁ DLÁŽBA	KERAMICKÝ VŔBŔ	VC OMETKA	SDK
SPOLU		458.94				

LEGENDA MATERIÁLOV

- ☐ - JEŠTVUJÚCE MURIVO, ZMIEŠANĚ ZO ŠKÁRBETŔNÝCH TVÁRNĚ A TPP NA MALTU MVC 25, hr. 600/300 mm
- PRIEČKY TPP P100 P150 NA MALTU MČ50 A MVC25
- ▨ - OBVODOVĚ A VNÚŤORNĚ NOSNĚ MURIVO YTONG P2-400 300mm NA TENKOVSRTOVÚ MALTU YTONG
- NOSNĚ PRIEČKY YTONG P2-500 150/100mm NA TENKOVSRTOVÚ MALTU YTONG
- ▨ - KZS TEPEĽNÁ IZOLÁCIA Z MINĚRÁLNEJ VLNY ISOVER NF333 hr. 100mm.
- ▨ - PROŠTÝ BETŔN
- ▨ - ŔELEZOBETŔN
- ▨ - ZHUTNĚNÝ ŠTRŔKOVÝ NÁŠYP
- ▨ - PŔVODNÁ ZEMINA

0,000+ +128,00m n.m.

AUTOR PROJEKTU: Ing. Ľuboš SUEHY
 ZODPOVEDNÝ PROJEKTANT: Ing. Rastislav IVANKA
 VYPRACOVÁV: Ing. Ľuboš SUEHY, Ľudmila TOMÁŠOVÁ
 KRESIL: Ing. Ľuboš SUEHY

KRAJ: Bratislavský | OBEĽ: Malinovo | K.Ú: Malinovo | P.Č.: 116/176/3
 INVEŠTOR: Obec Malinovo, L. Svobodu 17, 900 45 Malinovo

PODPORA UDRŽATEĽNOSTI A ODLNOSTI KULTÚRNEHO DOMU V MALINOVE V SÚVISLOŠTI S PANĔMIU COVID-19
 Architektonicko-stavebnĚ riešenie

DATEM: 11.2021
 FORMÁT: 8 x A4
 STUPEŇ: OHLÁŠKA
 ZAKAZK Ć: 33/2821
 ARCHIV Ć: 29-2021

MĚRKA: 1:100 | ČÍSLO VÝKRU: A-03

TOMÁŠOVÁ Ľudmila
 Horská 1314/36
 958 06 Partizánske
 Tel: 0918 812 913
 projekty.tomasova@gmail.com